

Push und connecticut licht (2,4 G und Push)

Modell Nr.: TRI-C1

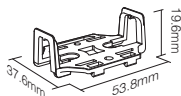
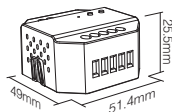
Merkmale

- Smartphone-App-Steuerung (2,4-GHz-Gateway muss gekauft werden)
- 2,4-GHz-Funkfernbedienung
- Dimmfunktion per Druck
- Phasenabschnittstechnologie
- 0–100 % stufenloses Dimmen und flimmerfrei
- Niedrigste Helligkeitseinstellungsfunktion
- Eingebauter Temperaturerkennungsschalter, Überhitzungs-/Überlastungsschutz
- Automatische Übertragungsfunktion, unbegrenzte Steuerdistanz
- Schraubverbinder ist zuverlässig und einfach zu installieren
- Feuerfestes PC-Gehäuse für mehr Sicherheit

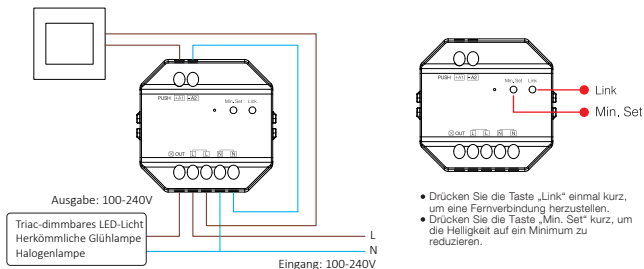


Parameter

Name: AC Triac Dimmer	IP-Schutzart: IP20
Modellnummer: TRI-C1	Betriebstemperatur: -10~40 °C
Eingangsspannung: 100-240V~ 50/60Hz	EMC Standard (EMC): ETSI EN 301 489-1 V2.2.3(2019-11) ETSI EN 301 489-3 V2.3.2 (2023-01)
Ausgang: 100-240V~	
Ausgangsstrom: Max 1.36A	EN 61347-2-11: 2001+A1: 2019
Ausgangsleistung: 150W @110V; 300W @220V	Safety Standard (LVD): EN 61347-1: 2015+A1:2021 EN 62493: 2015+A1:2022
Protokoll: 2.4GHz RF	Funkausrüstung (RED): ETSI EN 300 440 V2.2.1 (2018-07)
Steuerdistanz: 2.4G: 30M	Zertifizierung: CE, EMC, LVD, RED

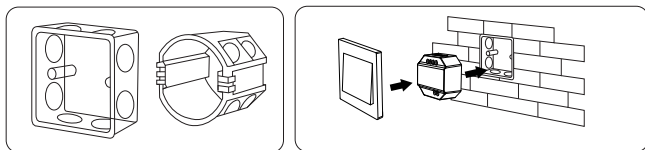


Anschlussdiagramm



Installationsdiagramm

Unterstützung für stehende Anschlussdose



PUSH-Schalter Die Tiefe der Anschlussdose beträgt über 50 mm

PUSH-Dimmen

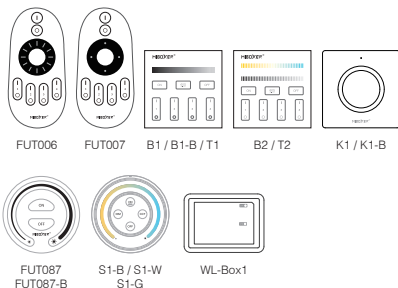
PUSH-Schalter kurz drücken:

Licht ein-/ausschalten

PUSH-Schalter lange drücken:

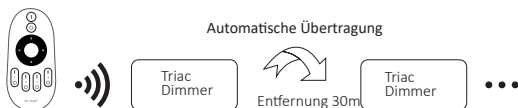
- Stufenloses Dimmen der Helligkeit.
- Drücken Sie Ihren Finger lange und lassen Sie ihn wieder los. Wiederholen Sie dann das lange Drücken, um die Helligkeit zu erhöhen oder zu verringern.
- Wenn mehrere Dimmer mit demselben Selbstrückstellungsschalter verbunden sind, halten Sie den Schalter 20 Sekunden lang gedrückt, bis alle Lichter die gleiche Helligkeit von 100 % haben. Die Anzahl der Dimmer, die mit demselben Selbstrückstellungsschalter verbunden sind, darf 25 nicht überschreiten, das Verbindungskabel des Selbstrückstellungsschalters darf nicht länger als 20 m sein.

Kompatibel mit diesen 2,4G-RF-Fernbedienungen (separat erhältlich)



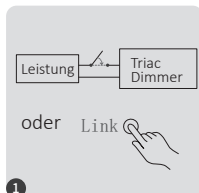
Automatische Übertragung (2,4G HF-Fernsignal)

Der Controller kann Fernsignale automatisch an einen anderen Controller übertragen, solange der Abstand zwischen den Lichtern 30 m beträgt. Die Reichweite der Fernbedienung ist unbegrenzt. (Achtung: Alle Controller müssen mit derselben Fernbedienung verbunden sein.)



2,4G RF Fernbedienung Anleitung

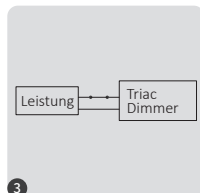
Anweisungen zum Verknüpfen von Codes



10 Sekunden ausschalten und wieder einschalten oder einmal kurz „Link“ drücken.



Drücken Sie die Taste „I“ 3-mal innerhalb von 3 Sekunden kurz.

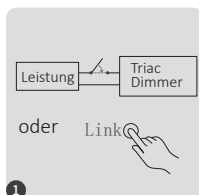


Lichter blinken 3 Mal langsam, was bedeutet, dass die Verbindung erfolgreich hergestellt wurde.



Die Verknüpfung ist fehlgeschlagen, wenn das Licht nicht langsam blinkt. Führen Sie die obigen Schritte erneut aus. (Hinweis: Eine erneute Verknüpfung mit einem verknüpften Licht ist nicht möglich.)

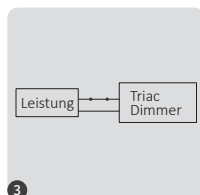
Anweisungen zum Aufheben der Codeverknüpfung



10 Sekunden ausschalten und wieder einschalten oder einmal kurz „Link“ drücken.



Drücken Sie die Taste „I“ innerhalb von 3 Sekunden 5-mal kurz.



Wenn die Lichter 10 Mal schnell blinken, ist die Trennung erfolgreich.



Die Trennung ist fehlgeschlagen, wenn das Licht nicht schnell blinkt. Führen Sie die obigen Schritte erneut aus. (Hinweis: Das Licht wurde nicht verbunden, die Trennung muss nicht erfolgen.)

Aufmerksamkeit

1. Bitte schalten Sie die Stromversorgung vor der Installation aus.
2. Bitte stellen Sie sicher, dass die Eingangsspannung den Anforderungen des Geräts entspricht.
3. Zerlegen Sie das Gerät nicht, wenn Sie kein Fachmann sind, da es sonst beschädigt wird.
4. Bitte verwenden Sie das Licht nicht an Orten mit weitläufigen Metallflächen oder starken elektromagnetischen Wellen in der Nähe, da sonst die Reichweite erheblich beeinträchtigt wird.



Made in China